

ALDEA

del Golf

Km. 2226, Ruta 40
San Martín de los Andes, Neuquén / Argentina.
Chapelco Golf & Resort
www.chapelcogolf.com

www.aldeadelgolf.com

COMERCIALIZA



PROVOLUP EN ENTRENAMIENTO CON TODO EL PAIS

ARGENTINA



AG

ALDEA del Golf

Un emprendimiento único conectado al deporte y la naturaleza con hermosas vistas a la montaña. Con cercanía a San Martín de los Andes, AldeA del Golf es el lugar donde imaginaste vivir, rodeado de vegetación y buena conectividad.

Un emprendimiento que fusiona diseño y sofisticación.

Descubrí la experiencia de ir más allá.

COMERCIALIZA



SOULES
FUNDADA EN 1926

PROYECTOS EN ENTREGA CON TODO EL PAÍS





Su Campo de Golf, "signature course" diseñada por la leyenda Jack Nicklaus, en colaboración con Jack Nicklaus II, es considerada por la United States Golf Association (USGA), como "...no sólo la mejor cancha de la Argentina, sino también de América del Sur"



COMERCIALIZA



PROBLEMA ENTRENAMIENTO CON TODO EL PAIS



Un lugar propicio para descansar, relajarse y disfrutar de actividades al aire libre.

Golf, cabalgatas, trekking y pesca con mosca, todo esto en un entorno único de inmensos paisajes.

COMERCIALIZA



SOULES
FUNDADA EN 1926

PROVINCIA DE ENTRENAMIENTO CON TODO EL PAÍS





AldeA del Golf se desarrollará frente a los hoyos 5 y 6, con increíbles vistas al macizo del Chapelco, al bosque y al campo de golf.



COMERCIALIZA



SOULES
FUNDADA EN 1926
FOMENTAR LA ENTENDIMIENTO CON TODO EL PAÍS





Vistas actuales del terreno
desde el hoyo 5.



COMERCIALIZA



SQULES
FUNDADA EN 1926

PROBLEMA ENTRENAMIENTO CON TODO EL PAIS



Federación
de Golf de Chile



ALDEA

del Golf





COMERCIALIZA



SOULES
FUNDADA EN 1926
PROBLEMA EN ENTREGA CON TODO EL PAÍS





COMERCIALIZA



SQULES
FUNDADA EN 1926

PROYECTA Y ENTREGA CON TODO EL PAÍS





San Martín de los Andes





COMERCIALIZA



SOULES
FUNDADA EN 1926
FINANCIAMIENTO Y ENTREGA DE BIENES CON TODO EL PAÍS





ALDEA

del Golf

COMERCIALIZA



SOULES
FUNDADA EN 1926
PROBLEMA EN ENTRENAMIENTO CON TODO EL PAIS



Chapelco



San Martín de los Andes

COMERCIALIZA



SOULES
FUNDADA EN 1926
PROBLEMA EN ENTREGA CON TODO EL PAÍS



Lago Lolog

Aeropuerto Aviador
Carlos Campos

ALDEA del Golf

Lago Lacar

San Martín de
los Andes

Junín de los Andes
20 kms.

COMERCIALIZA



SOULES
FUNDADA EN 1926

PROBUELA ENTRENAMIENTO CON TODO EL PAÍS



FONDEC

◀ San Martín de los Andes
15 kms.

Chapelco Golf & Resort

Arroyo Chapelco Chico

ALDEA
del Golf

40

40

▲ Acceso

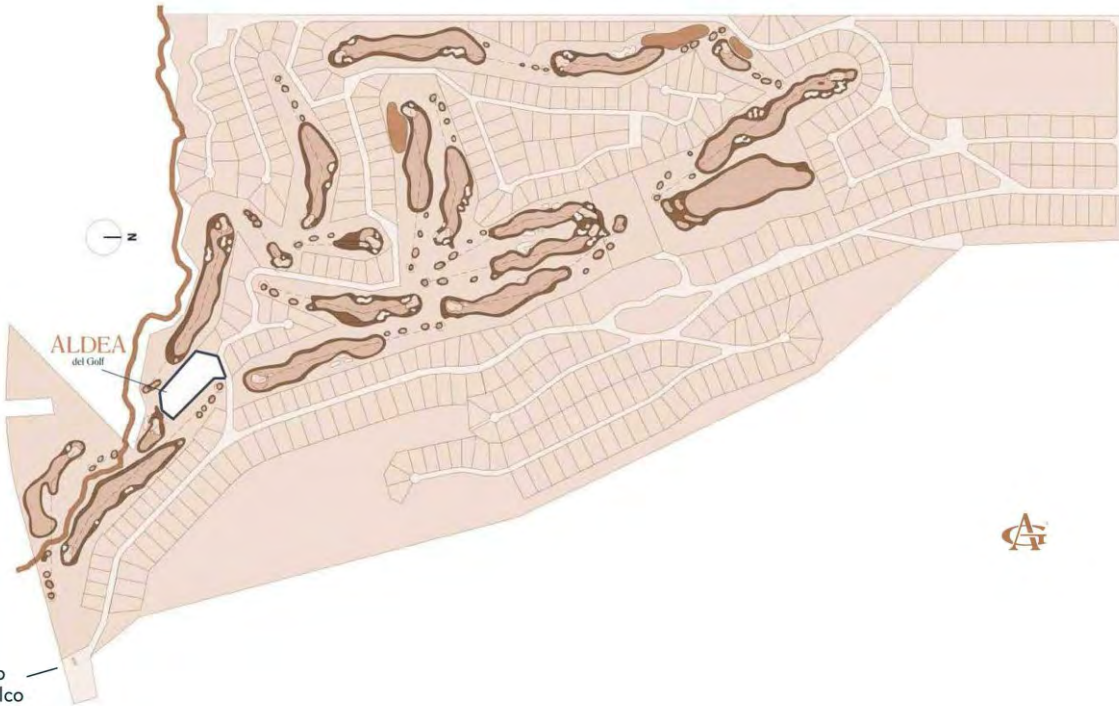
COMERCIALIZA



SOULES
FUNDADA EN 1926
FIDUCIARIA EN INMOBILIARIA CON TODO EL PAÍS



Acceso
Chapelco
Golf



ALDEA
del Golf



ALDEA

del Golf

Acceso

Casas
del
Bosque

Casas
del
Hoyo 6

Hoyo 6

Casas
del
Hoyo 5

Circulación
vehicular

COMERCIALIZA



SOULES
FUNDADA EN 1926
PROBLEMA ENTENDIENDO CON TODO EL MUNDO



Hoyo 5

Planos

[002]

COMERCIALIZA



SOULES
FUNDADA EN 1926
PROBLEMAS EN TRANSFERENCIA CON TODO EL PAÍS



Departamento A / 2 dormitorios



Sup. Cubierta	Sup. S/Cubierta balcón	Sup. propia unidades
58,90 m ²	6,16 m ²	65,06 m ²

Cochera semicubierta 14,84 m²

Cantidad de unidades 10

Total Superficie
65,06 m ²



DEPARTAMENTO A

A

B

COMERCIALIZA



SOULES
FUNDADA EN 1926
PROYECTA E INTERDICEPTA CON TODO EL PAIS



Dúplex A / 2 dormitorios

PLANTA BAJA



PLANTA ALTA

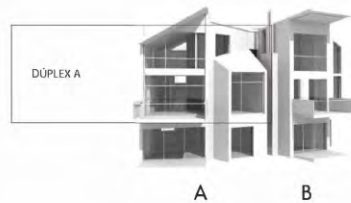


Sup. Cubierta	Sup. S/Cubierta balcón	Sup. propia unidades
111,44 m ²	6,06 m ²	117,50 m ²

Cochera semicubierta 14,84 m²

Cantidad de unidades 10

Total
Superficie
117,50 m²



Departamento B / 2 dormitorios



Sup. Cubierta	Sup. S/Cubierta balcón	Sup. propia unidades
63,05 m ²	7,00 m ²	70,05 m ²

Cochera semicubierta 14,84 m²

Cantidad de unidades 10

Total
Superficie
70,05 m²



A

B

DEPARTAMENTO B

COMERCIALIZA



SOULES
FUNDADA EN 1926

PROBLEMA ENTREGADO CON TODO EL RIESGO



PRODESA

Departamento C / 2 dormitorios

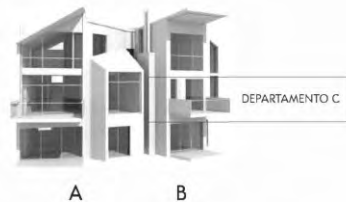


Sup. Cubierta	Sup. S/Cubierta balcón	Sup. propia unidades
63,05 m ²	7,00 m ²	70,05 m ²

Cochera semicubierta 14,84 m²

Cantidad de unidades 10

Total
Superficie
70,05 m²



COMERCIALIZA



SOULES
FUNDADA EN 1926



PROYECTA Y ENTREGA CON TODO EL P.A.C.

Departamento D / 2 dormitorios

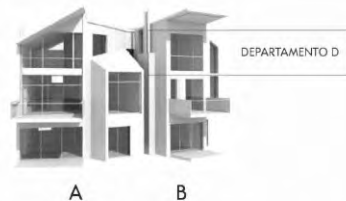


Sup. Cubierta	Sup. S/Cubierto balcón	Sup. propia unidades
63,05 m ²	--	63,05 m ²

Cochera semicubierta 14,84 m²

Cantidad de unidades 10

Total
Superficie
63,05 m²



COMERCIALIZA



SOULES
FUNDADA EN 1926

PROYECTA E INTERDICECION CON TODO EL ITC



PROVEEDOR



Amenities

Total amenities
202.50 m²

AMENITIES

PISCINA CLIMATIZADA IN / OUT

SOLARIUM

GYM EQUIPADO

SAUNA

COCHERA SEMICUBIERTA POR

UNIDAD

COCHERAS DE CORTESÍA

TERMINACIONES

AMPLIAS ABERTURAS DE PVC CON DVH

(Doble Vidrio Hermético)

PISO DE MADERA NATURAL

CALEFACCIÓN POR RADIADORES

GRIFERÍAS CON CIERRE CERÁMICO DE DISEÑO

ARTEFACTOS SANITARIOS FERRUM O ROCA

REVESTIMIENTO EN PORCELLANATO

FRENTE INTEGRAL DE PLACARD

COCINAS CON MUEBLES BAJO MESADA

Los planos, descripciones e ilustraciones son meramente orientativas y provisionales, y están sujetas a modificaciones, adecuaciones y replanteo, tanto en lo que respecta a tipología, tamaño y características de las unidades funcionales como a los servicios generales, amenities y espacios comunes del conjunto. Las unidades no se entregan con mobiliario ni accesorios adicionales.

Asimismo, las medidas y superficies de los planos son meramente orientativos y surgen de las modificaciones indicadas precedentemente y del plano de mensura y división de propiedad horizontal.



COMERCIALIZA



SOULES
FUNDADA EN 1926
PROBLEMA EN DIRECCIÓN CON TODO EL PAÍS



ALDEA

del Golf

POLIZZI SOLDINI
ARQUITECTOS

+

SERGIO GRAZIANO

Desarrolladores

Deloitte.

Estructuración
Financiera

Orlando J. Ferreres & Asociados s.a.

OJF Fiduciaria S.A.

Fiduciario

COMERCIALIZA



(299) 478 2552

soules@soules.com.ar

www.soules.com.ar